

Dados

Log da situação dos dados

- Nov 2009 - Identificação das amostras em andamento. Algumas famílias grandes concluídas: Sapotaceae, Lauraceae, Moraceae, Lecythidaceae...!
- Jul 2009 - Trabalho de campo concluído!
- Abr 2009 - Faltam 4.5 hectares para a coleta de árvores altas e conclusão do trabalho de campo.
- Fev 2009 - Faltam 9 hectares de coletas das árvores altas (Jorge e Romário, novos subidores, contratados).
- Set 2008 - início da digitalização dos 15 ha restantes para os dados das planilhas de campo, as medições de diâmetro e as coordenadas x e y das árvores na parcela. Identificações de campo.
- Mar - 2009 - início da identificação das árvores (~ 160.000 amostras).
- Nov - 2008 - dados desses 10 ha foram trabalhados e normalizados no [banco de dados](#).
- Out . 2008 - concluída a coleta de árvores pequenas (do chão com podão).
- 2007 - material de 10 ha foi identificado e os dados das planilhas de campo foram digitalizados.
- 2005-2008 - censo foi realizado com o plaqueamento, medição e mapeamento das árvores.

Banco de Dados

Dados do primeiro censo do parcela de Manaus (PP-Manaus) ainda estão sendo coletados e processados. O processo de identificação das ca. 160000 plantas está em andamento. A primeira versão dos dados do censo, com uma idéia inicial do número de espécies (morfotipação) está prevista para final de 2010. Dados estarão disponíveis na base de dados do [CTFS-LabTrop](#), cujas interfaces para o usuário também estão sendo preparadas.

Política de distribuição

- Informação básica sobre a parcela, como lista das espécies, número de árvores de cada espécie na parcela, imagens, etc., são de acesso livre e serão disponibilizados livremente pela interface com o banco de dados.
- Os dados completos do censo estarão a disposição dos interessados mas precisarão de autorização dos [coordenadores](#) para acesso aos dados.
- Os dados de um censo serão disponibilizados na íntegra de forma livre quando o censo consecutivo começar, ou antes disso, após as primeiras publicações (ainda a definir).

Lista de Espécies

O processo de identificação das árvores amostradas na parcela de 25ha do PDBFF está em andamento. A lista de espécies aqui disponibilizada é portanto **INCOMPLETA**. Morfotipos estão sendo comparados com os morfotipos dos herbários do PDBFF (FITO) e do INPA e com o Guia da Reserva Ducke (PFRD). A maioria dos nomes vem portanto dessas referências. Uma interface direta com a [banco de dados](#) será implementada brevemente.

[Lista de 12 de Dezembro de 2009](#) - dados de 23 dos 25 ha.

[Lista de 12 de Fevereiro de 2009](#) - dados de apenas 10 dos 25 hectares.

Resumo dos dados (23 ha)

Descrição	
N Árvores	139633
N Espécie	1191
N Espécie+Infraespecifico	1252
N Gêneros	257
N Famílias	87

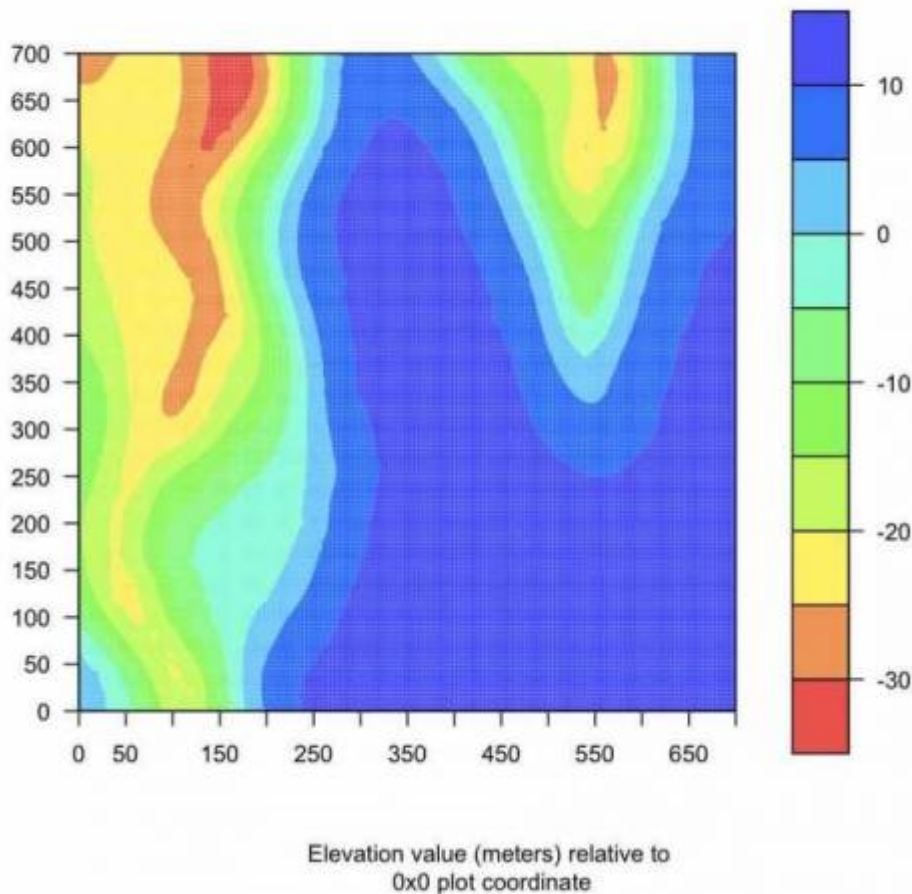
Nível de Identificação	
Nível	N Árvores
Indeterminadas	3532 (3%)
Família	69060 (49%)
Gênero	8403 (6%)
Espécie	58638 (42%)
Espécie (Det checada)	16676 (12%)

Mapa Topográfico

O mapa abaixo está disponível [neste](#) arquivo do **R** . Existem dois objetos no arquivo, o mapa e uma função `plot.topo.map()` para plotar o mapa. Copie o comando abaixo e cole na janela do R para obter o mapa abaixo:

```
plot.topo.map(opacity=0.8,end.col=0.7,start.col=0,invert=T,n.intervals=10)
```

Manaus 49 ha Plot Topography



A função abaixo imprime o mapa no formato de contornos:

```
"plot.contour" <- function() {

pdf(file='49hatopoManausPlot.pdf',height=6,width=6)

temp = topo.map-(max(topo.map))
tcol <- terrain.colors(10)
plot((1:nrow(temp))*5,(1:ncol(temp))*5,type = "n", xlab = "", ylab =
"",pty='s',axes=F)
box(lwd=0.5)
xi = seq(0,700,by=20)
yi = seq(0,700,by=20)
axis(side=1,at=xi,labels=xi,cex.axis=0.5,lwd.ticks=0.3,mgp=c(3,0.5,0),tck=-0
.02,lwd=0.3)
axis(side=2,at=yi,labels=yi,cex.axis=0.5,lwd.ticks=0.3,mgp=c(3,0.5,0),tck=-0
.02,lwd=0.3)
contour((1:nrow(temp))*5,(1:ncol(temp))*5,temp, col = tcol, lty = "solid",
add = TRUE,
vfont = c("sans serif", "plain"))

#print 25ha censused plot with 20x20 subplots
xi = seq(100,600,by=20)
yi = seq(100,600,by=20)
```

```
for (i in 1:length(xi)) {
segments(xi[i],100,xi[i],600,lty='solid',lwd=0.3,col='grey')
segments(100,yi[i],600,yi[i],lty='solid',lwd=0.3,col='grey')
}

#To print the blue transects uncomment the following lines
#rect(100,580,600,600,border='blue',lwd=0.8)
#rect(100,560,600,580,border='blue',lwd=0.8)
#rect(100,540,600,560,border='blue',lwd=0.8)
#rect(100,520,600,540,border='blue',lwd=0.8)
#rect(100,500,600,520,border='blue',lwd=0.8)

#print red border
rect(100,100,600,600, border = "red",lty='solid',lwd=0.8)

title("Topographic Map of the 49 ha Manaus CTFS Plot", font = 3)
text(320,70,label='25 ha censused plot with 20x20
quadrats',col='red',cex=0.6,adj=c(0,1))
dev.off()
}
```

Dados Climáticos

O PDBFF mantém registros de precipitação em todas as suas bases de campo. Veja dados da reserva do **km 37** no linque abaixo:

- [PDBFF registros de chuva](#)

Mapa de Solos

Aspectos físicos e químicos do solo da parcela de 25 ha foram caracterizados. Contactar Kyle Harms para dados de solo.

Métodos e Protocolos

[Protocolo e arquivos](#)

[Entra de dados](#) *Acesso Restrito*

Delimitação e Identificação de Espécies

From:

<http://labtrop.ib.usp.br/> - **Laboratório de Ecologia de Florestas Tropicais**

Permanent link:

http://labtrop.ib.usp.br/doku.php?id=projetos:pp_manaus:dados



Last update: **2016/05/10 07:20**