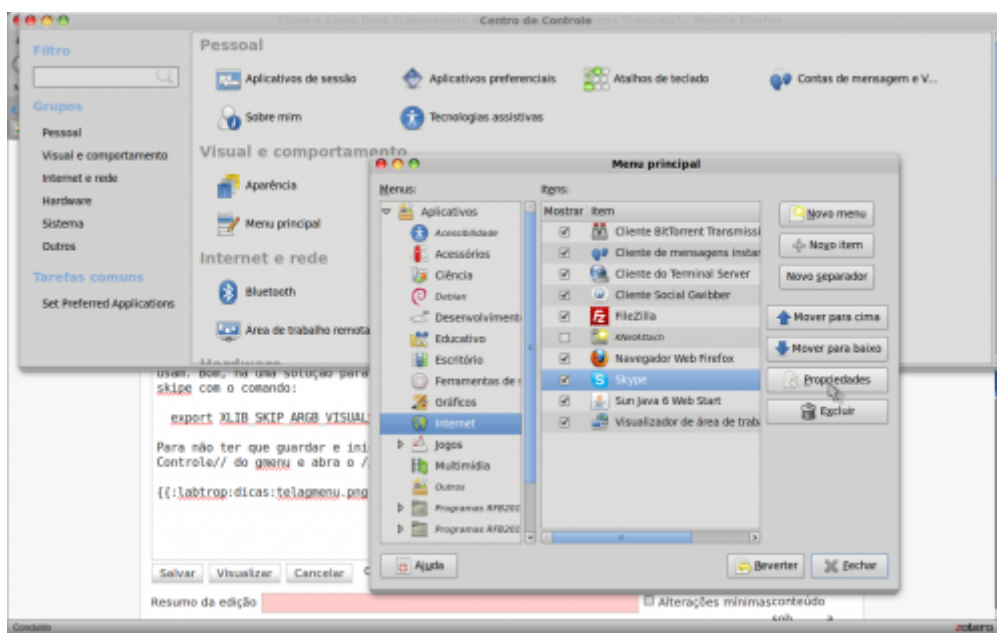


Skype x Cairo Dock

Para instalar o Skype é baba. Vá ao tutorial do help ubuntu <https://help.ubuntu.com/community/Skype> e ele vai começar a funcionar na hora. Geralmente não há problemas quando o webcam e o microfone já foram reconhecidos pelos sistema. No entanto, há um problema de interação do Cairo-dock com o Skype que não permite a recepção de vídeo. A imagem capturada pela webcam vai aparecer no outro computador, mas no residente aparece uma tela branca... Para esse problema não há tutorial no help.ubuntu e há muita controvérsia na web, com muitas dicas que não levam a nada. Parece ser um problema com o framework Qt4 que o skype e KDE usam. Bom, há uma solução para o problema sem ter que desabilitar o Cairo-dock, iniciar o skype com o comando:

```
export XLIB_SKIP_ARGB_VISUALS=1 && LD_PRELOAD=/usr/lib/libv4l/v4l1compat.so /usrin/skype
```

Para não ter que guardar e iniciar o skype por esse comando todas as vezes, vá ao *Centro de Controle* do gmenu e abra o *Menu Principal*



Abra o menu *Internet* e em seguida no *Skype* abra **Propriedades** e em **Comando** coloque:

```
sh -c 'export XLIB_SKIP_ARGB_VISUALS=1 && LD_PRELOAD=/usr/lib/libv4l/v4l1compat.so /usr/bin/skype'
```

Essa vcs. ficarão me devendo...



— Alexandre Adalardo 2010/08/20 16:55

From:

<http://labtrop.ib.usp.br/> - **Laboratório de Ecologia de Florestas Tropicais**

Permanent link:

http://labtrop.ib.usp.br/doku.php?id=dicas_mat_apoio:programas:skype

Last update: **2016/05/10 07:20**

